

2006.10.05



BPEL modellezési módszertan

Fonó Gábor

fono.gabor@hyperteam.hu



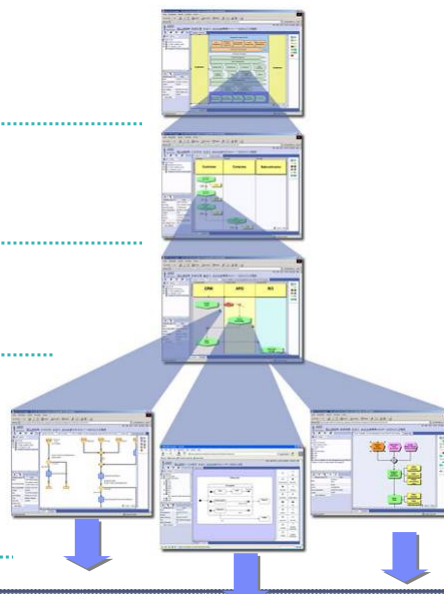
HyperTeam Kft. H-1126 Budapest, Derkovits u. 8.
tel.: +36 1 279 0720 fax: +36 1 209 3086 www.hyperteam.hu

2006.10.05

Üzleti modellből származtatott BPEL



- **Vállalati nézőpont**
-
- **Üzleti szegmens**
 - Üzleti résztvevők
-
- **Üzleti folyamatok**
 - Tevékenység, esemény, erőforrás...
-
- **Üzleti és IT nézet kapcsolat**
 - Interface-ek
 - Tranzakciók
 - IT szerepek
-
- **Implementáció**



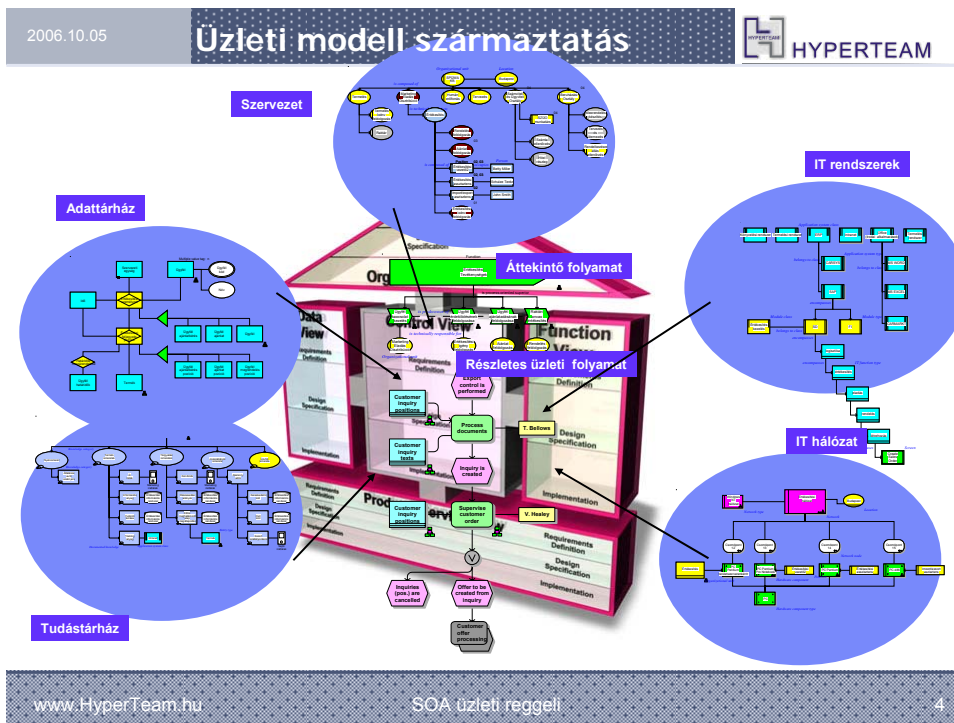
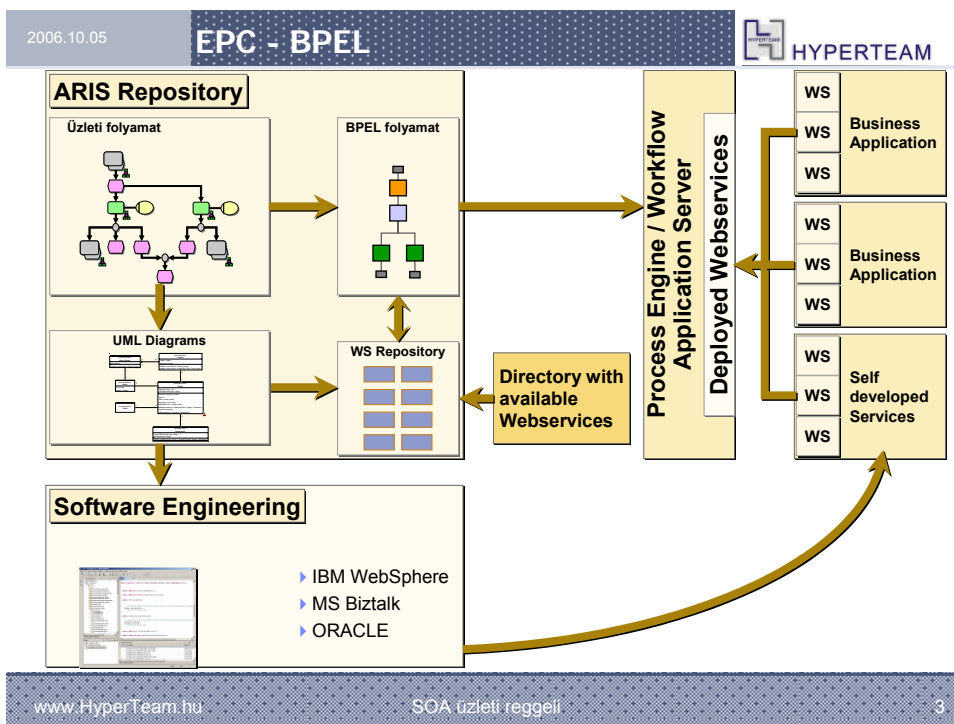
www.HyperTeam.hu

SOA üzleti reggeli

BPEL

UML

2

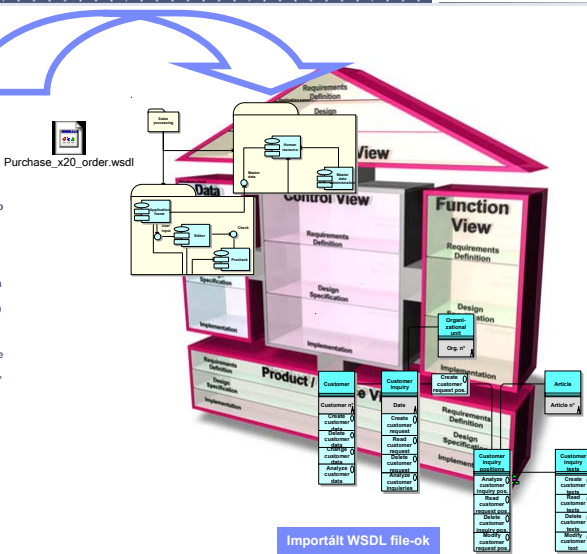


2006.10.05

1. WSDL import UML modellbe



- <?xml version="1.0" encoding="UTF-8"?>
- <!--Generated by the ARIS Business Architect, IDS Scheer AG. All rights reserved. www.ids-scheer.com-->
- <definitions name="PurchaseOrderWSDL" targetNamespace="http://localhost/purchasing/wSDL" xmlns="http://schemas.xmlsoap.org/wsdl/" xmlns:bpws="http://schemas.xmlsoap.org/ws/2003/03/business-process/" xmlns:nsd1="http://localhost/xsd" xmlns:plnk="http://schemas.xmlsoap.org/ws/2003/05/partner-link/" xmlns:tns="http://localhost/purchasing/wSDL" xmlns:xsd="http://www.w3.org/2001/XMLSchema">
- <import location="http://localhost/xsd/types.wSDL" namespace="http://localhost/xsd/">
- <message name="InvMessage">
- <part name="IVC" type="imp1:invoice" xmlns:imp1="http://localhost/xsd"/>
- </message>

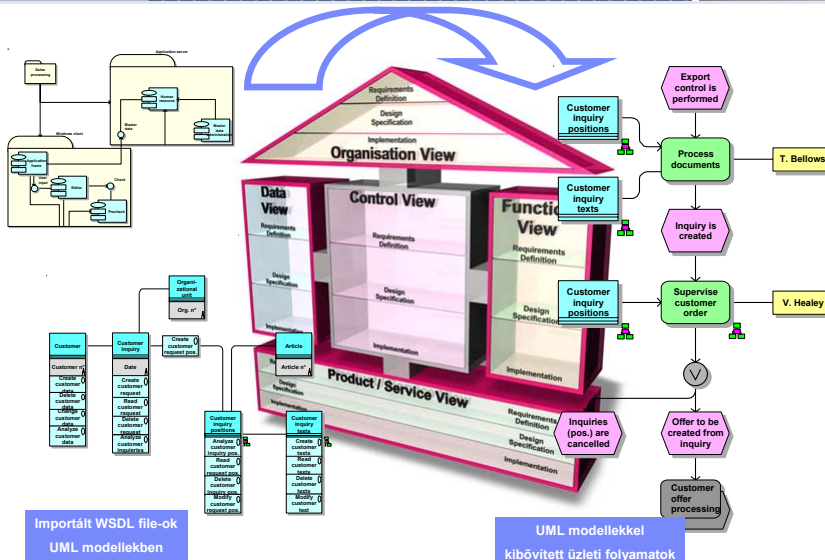


WSDL file-ok

Importált WSDL file-ok UML modellekben


2006.10.05

2. UML kapcsolódás üzleti folyamatba



Importált WSDL file-ok UML modellekben


UML modellekkel kibővített üzleti folyamatok

2006.10.05 **3. Üzleti folyamat generálás BPEL modellbe** 

UML modellel kibővített üzleti folyamatok

Üzleti folyamatból generált BPEL folyamatok

www.HyperTeam.hu SOA üzleti reggeli 7

2006.10.05 **4. BPEL modell részletes kiegészítése** 

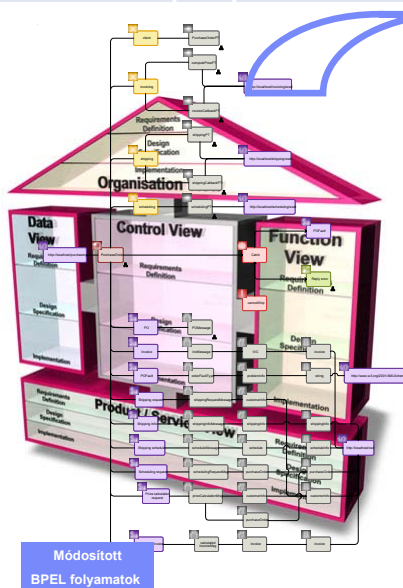
Üzleti folyamatból generált BPEL folyamatok

Módosított BPEL folyamatok

www.HyperTeam.hu SOA üzleti reggeli 8

2006.10.05

5. BPEL modellből kódgenerálás third party felé



```

<?xml version="1.0" encoding="UTF-8"?>
<!--Generated by the ARIS Business Architect, IDS Scheer AG. All rights reserved. www.ids-scheer.com-->
<process
  expressionLanguage="http://www.w3.org/TR/1999/REC-
  xpath-19991116" name="PurchaseOrder"
  queryLanguage="http://www.w3.org/TR/1999/REC-
  xpath-19991116" targetNamespace="http://localhost/purchasing"
  xmlns="http://schemas.xmlsoap.org/ws/2003/03/business-
  process" xmlns:tns="http://localhost/purchasing/wSDL"?>
  <partnerLinks>
  <partnerLink myRole="InvoiceRequester" name="Invoicing"
    partnerLinkType="imp1:invoicingLT"
    partnerRole="InvoiceService"
    xmlns:imp1="http://localhost/invoicing/wSDL"?>
  <partnerLink name="Scheduling"
    partnerLinkType="imp1:schedulingLT"
    partnerRole="SchedulingService"
    xmlns:imp1="http://localhost/scheduling/wSDL"?>
  <partnerLink myRole="purchaseService" name="client"
    partnerLinkType="ns:clientLT"?>
  <partnerLink myRole="shippingRequester"
    name="shipping" partnerLinkType="imp1:shippingLT"
    partnerRole="shippingService"
    xmlns:imp1="http://localhost/shipping/wSDL"?>
  </partnerLinks>
  <variables>
  <variable messageType="imp1:shippingRequestMessage"
    name="Shipping_xSD_request"
    xmlns:imp1="http://localhost/msg"?>
  <variable
    messageType="imp1:calculated_xd_xa_InvoiceMsg"
    name="CalculatedInvoice"
    xmlns:imp1="http://localhost/msg"?>
  
```



Módosított
BPEL folyamatok

BPEL folyamatokból
exportált BPEL, WSDL kód

2006.10.05



Köszönöm figyelmüket!

HyperTeam Kft.
1126 Budapest, Derkovits u. 8.
fono.gabor@hyperteam.hu
www.hyperteam.hu